

DUPLEX Easy2

Kompaktiški vėdinimo įrenginiai su rekuperacija

Paskirtis

Kompaktiški vėdinimo įrenginiai su šilumos atgavimo funkcija skirti centralizuotam vienodo slėgio vėdinimui namuose ar butuose.

Įrenginių aprašymas

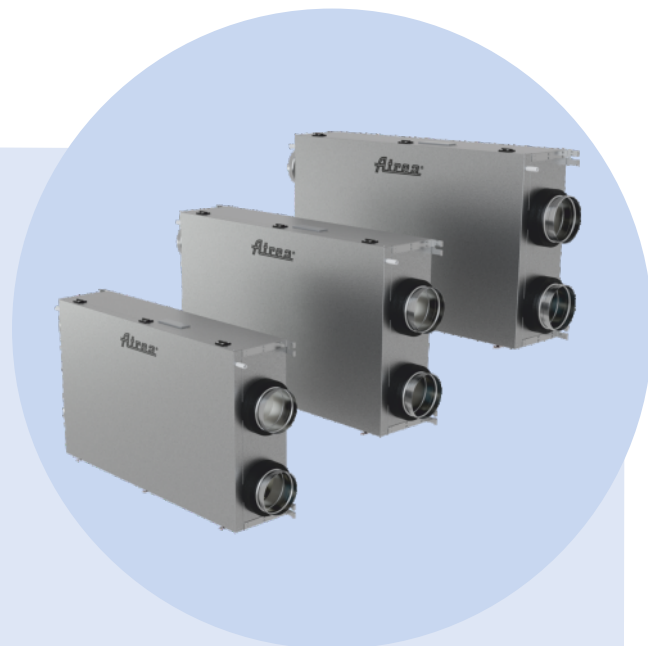
Įrenginius galima montuoti po lubomis arba ant sienų. Įrenginio pagrindą sudaro priešpriešinio srauto didelio efektyvumo plokštelinis šilumos atgavimo šilumokaitis. Oro srautą užtikrina didelio efektyvumo EBM radialiniai ventiliatoriai. Įrenginyje yra tiekiamo ir ištraukiamo oro filtravimo filtrai.

Įrenginių privalumai

- Labai mažas į aplinką skleidžiamas triukšmo lygis
- Labai mažas aukštis
- Galima montuoti ant lubų arba ant sienos
- Atitinka **A+**/**A** energijos klasę
- Prijungimo prievadai be šiluminių tiltelių

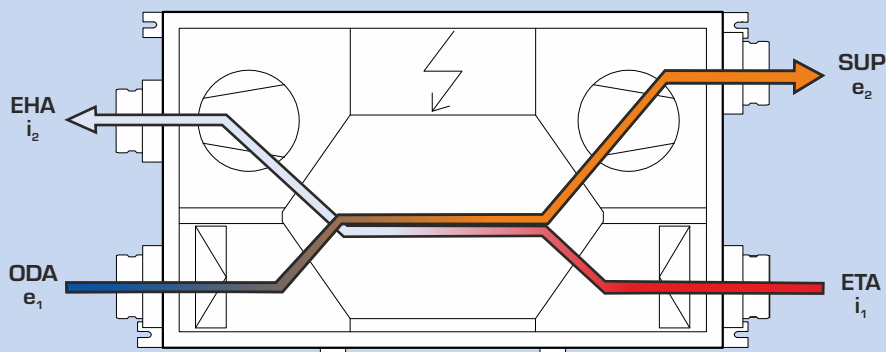
Įrenginiai atitinka:

- ES Komisijos reglamentą Nr. 1253/2014 (ekologinis projektavimas), galiojantį nuo 2018 m.
- Įrenginių **A+** / **A** energinę klasę pagal reglamentą Nr. 1253/2014 (vidutinio klimato zonoje)



ORTAKIŲ PRIJUNGIMAS

DUPLEX Easy2



Vienodo slėgio vėdinimas su šilumos atgavimo funkcija

Nuorodos:

- ➔ **ODA** (e₁) Lauko oro paėmimas
- ➔ **SUP** (e₂) Oro tiekimas į patalpas
- ➔ **ETA** (i₁) Oro šalinimas iš patalpų
- ➔ **EHA** (i₂) Oro šalinimas į lauką

PROGRAMINĖ ĮRANGA



Detaliam DUPLEX serijos įrenginių, priedų ir valdymo sistemų projektavimui rekomenduojame naudoti specialią projektavimo programinę įrangą. Ją rasite mūsų svetainėje www.atrea.eu/lt.



VĖDINIMO ĮRENGINIAI SU REKUPERACIJA

UAB "IDV Group"
Žirmūnų g.68A, Vilnius LT-09124
Lietuva



Tel.: +370 699 36843
El.p. info@idvgroup.lt

www.atrea.eu/lt

DUPLEX Easy2 ĮRENGINIAI

DUPLEX Easy2 BENDRAS APRAŠYMAS

Bendras aprašymas

Šie įrenginiai naudojami namų, butų, biurų ar mažesnių komercinių patalpų vėdinimui.

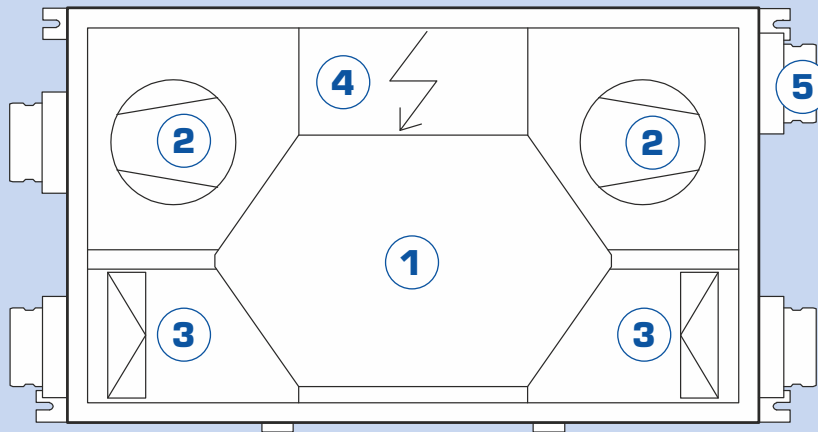
Įrenginius galima montuoti ant pakabinamų lubų arba sienų. Įrenginio korpusas sudaro daugiasluoksnią konstrukciją, sudarytą iš išorinio metalo lakšto (paviršius apdorotas alucinku), šilumos ir garso izoliacijos (30 mm storio mineralinė vata, A2/A1 degumo klasė) ir vidinio metalo lakšto (paviršius apdorotas cinku).

Įrenginiuose sumontuoti du radialiniai ventilatoriai, plokštelinis priešpriešinio srauto plastikinis šilumos atgavimo šilumokaitis, tiekiamo ir ištraukiamo oro filtravimas su stambiaus 90 % (G4) arba ePM1 55 % (F7) filtravimo klase ir valdymo modulis su gnybtų bloku.

Įrenginys turi paruoštą kondensato nuvedimo jungtį, prijungimo angas su šiluminio tiltelio slopinimo funkcija, prieigą filtrams keisti, prieigą prie šilumos atgavimo šilumokaičio per visiškai atidaromas dureles.

Tiekimas galimas su kelių tipų valdymo moduliais:

- Pagrindiniai **.CP** tipo valdymo įtaisai leidžia visiškai valdyti jutikliniu liečiamu ekranu, nustatyti galią pagal kalendorių ir valdyti pagal oro kokybės jutiklį (paprastai CO₂).
- Išplėstinis **.aM** tipo valdymas galimas jutikliniais valdikliais, mobiliąja programėle arba kompiuteriu. Galima prijungti įvairius priedus, pavyzdžiui, zonų sklendes, oro kokybės jutiklius, šildytuvus ir kt.

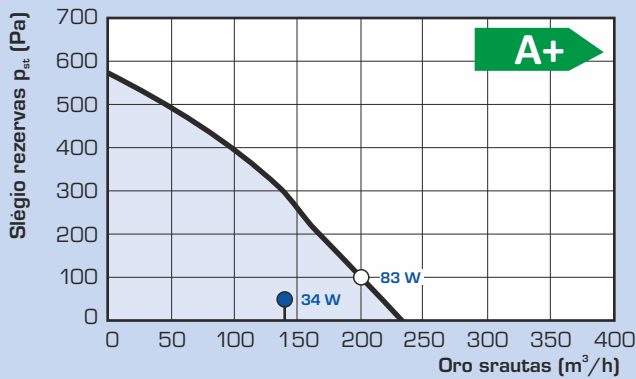


Nuorodos:

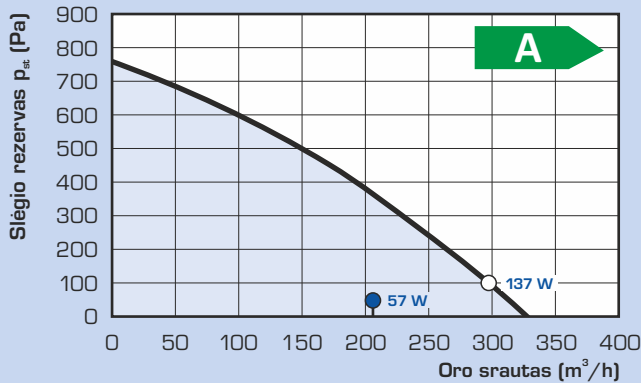
- 1 Priešpriešinio srauto šilumokaitis
- 2 Tiekiamo arba ištraukiamo oro ventilatorius (priklausomai nuo konkrečios padėties)
- 3 Šviežio arba šalinamo oro filtras (priklausomai nuo konkrečios padėties)
- 4 Valdymo modulis su prijungimo gnybtų bloku
- 5 Prijungimo prievadai be šiluminių tiltelių

EFEKTYVUMO PARAMETRAI DUPLEX Easy2

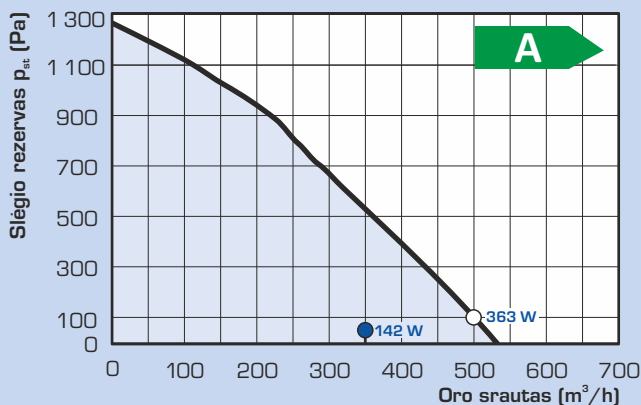
DUPLEX 200 Easy2



DUPLEX 300 Easy2



DUPLEX 500 Easy2

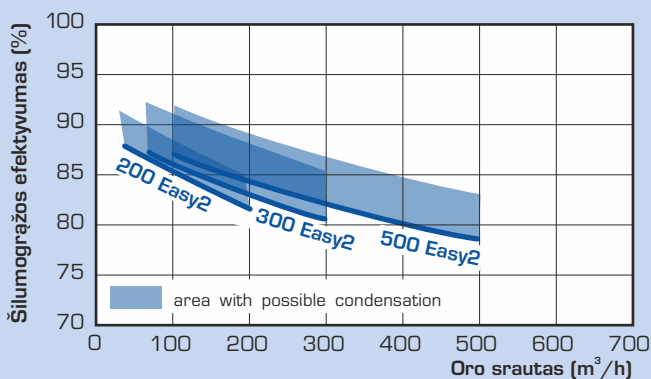


Nuorodos:

— Slėgio rezervas su ISO grubiuoju 90 % filtru (G4)*
 ● Q_{ref} etaloninis srautas (70 % Q_{max}, 50 Pa)
 ○ didžiausias srautas (100 Pa)

* pateikiama maksimalaus slėgio rezervo kreivė nurodoma viso įrenginio (abiejų ventiliatorių, įskaitant valdymo sistemą) elektros energijos sąnaudas

ŠILUMOS ATKŪRIMO EFEKTYVUMAS DUPLEX Easy2



* galioja esant subalansuotam tiekiamo ir ištraukiamo oro masės srautui

TECHNINIAI DUOMENYS DUPLEX Easy2

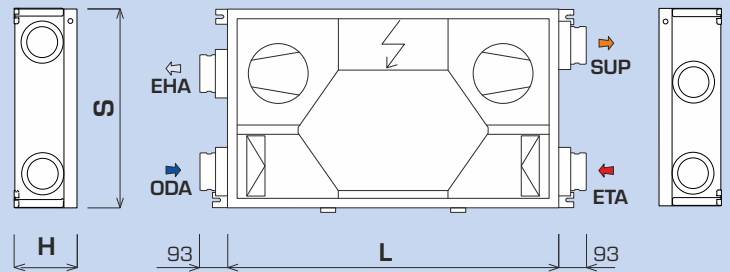
DUPLEX Easy2		200	300	500
energijos klasė ¹⁾	-	A+	A	A
didžiausias debitas ²⁾	m ³ /h	200	300	500
į aplinką patenkančio garso galia ³⁾	dB (A)	38	43	49
didžiausias šilumos atgavimo efektyvumas	%	91	92	92
prijungimo angų skersmuo	mm	∅ 125	∅ 160	∅ 200
svoris	kg	49	50	61
maitinimo šaltinis, saugikliai	-	230 V / 50 Hz, 16A char: C		
teikiamo oro filtravimo klasė	-	ISO Coarse 90 % (G4) pasirinktinai ISO ePM1 55 % (F7)		
kondensato išleidimas	mm	∅ 16 (pridedama 2 m ilgio žarna) + 2 × G5/4" × ∅32/40 (įskaitant 0,7 m žarną)		

¹⁾ Visų tipų valdikliuose, įmontuotuose į įrenginį, paprastai būna mažiausiai du įvadai, prie kurių prijungiami elektriniai signalai, gaunami žmogui manipuliuojant šviesa arba kitais įrenginiais, kurie automatiškai valdo įrenginio išėjimo angą. Šios įvestys turi būti visada prijungtos, nes priešingu atveju reikia prijungti kitų tipų jutiklius (pvz., CO₂, LQJ, rH ir t. t.).

²⁾ Didžiausias oro srautas nustatomas esant 100 Pa slėgio nuostoliiui.

³⁾ Nurodyta vertė atitinka etaloninį srautą, t. y. 70 proc. didžiausio srauto ir 50 Pa slėgio nuostolius.

DUPLEX Easy2 IŠMATAVIMAI



DUPLEX Easy2		200	300	500
Aukštis H	mm	220	245	290
Plotis S	mm	660	660	665
Ilgis (be jungties prievado) L	mm	1,100	1,100	1,200

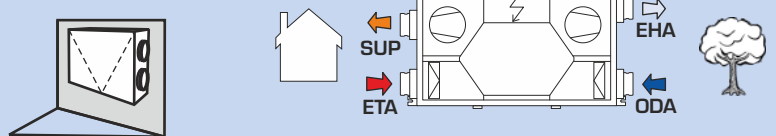
Išsamesnės informacijos ir 2D arba 3D formato blokų DXF / IFC / RFA, naudokite mūsų programinę projektavimo įrangą.

DUPLEX Easy2 MONTAVIMO PADĖTYS

PAKABINAMA ANT LUBŲ



ANT SIENOS MONTUOJAMA PADĖTIS



DUPLEX Easy2 įrenginiai tiekiami universalios konstrukcijos, t. y., kaip parodyta pirmiau, aMotion valdikliams galima pasirinkti „dešinę“ arba „kairę“ padėtį pakeičiant valdymo sistemos parametą, o CP valdikliams – perjungiant ventiliatorius ir termostatą, skirtą šilumos atgavimo šerdies apsaugai nuo užšalimo.

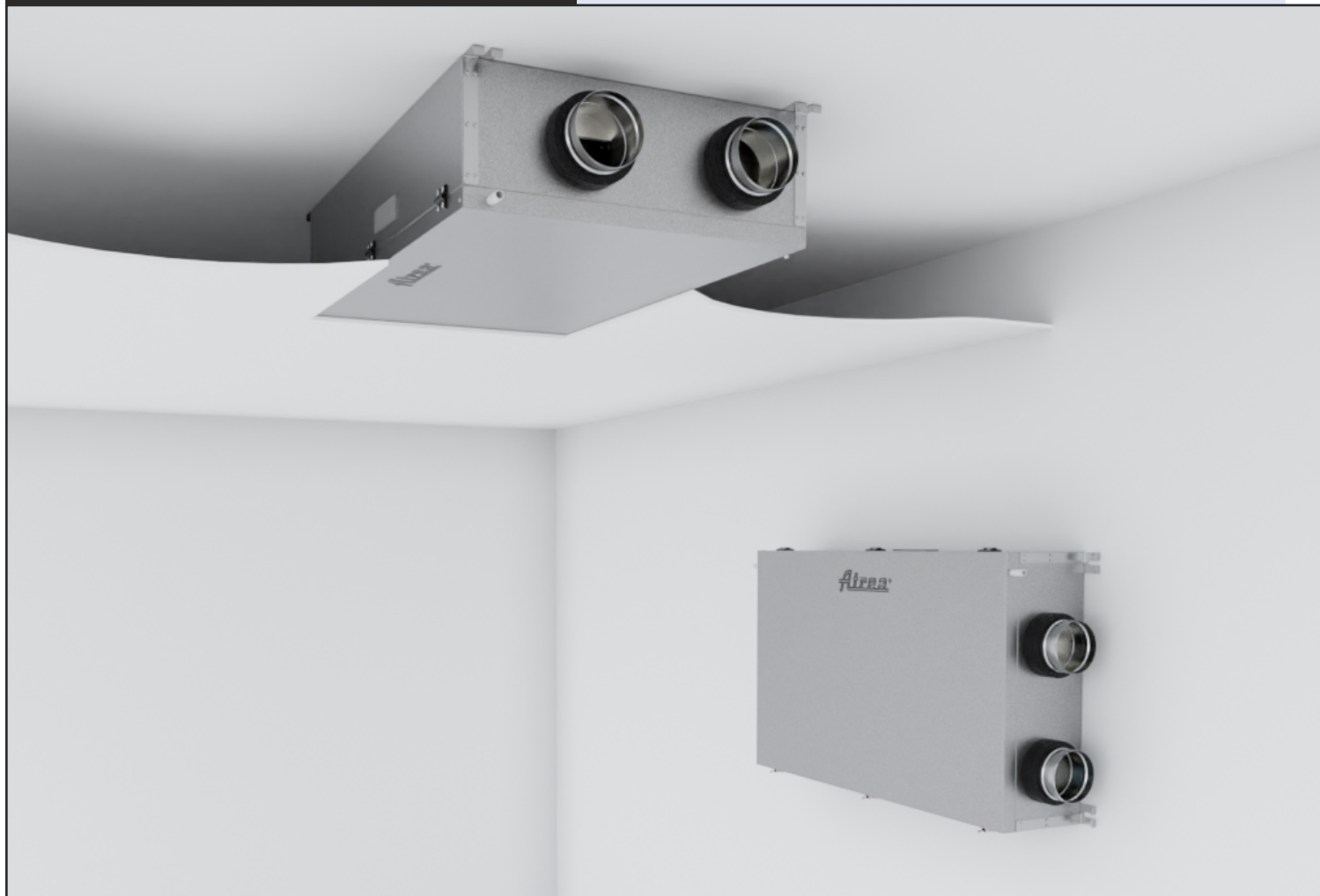
DUPLEX Easy2 GARSO PARAMETRAI

Konkrečiau DUPLEX Easy2 įrenginio ir pasirinkto veikimo taško garso galios lygius rasite ATREA atrankos programoje.

NUORODOS

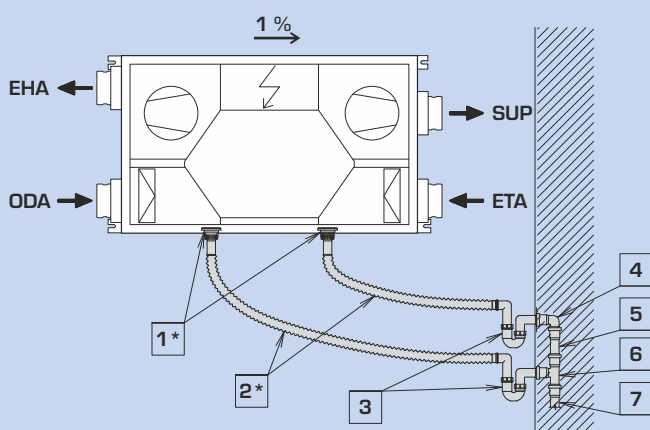
- ➡ ODA (e₁) Lauko oro paėmimas
- ➡ SUP (e₂) Oro tiekimas į patalpas
- ➡ ETA (i₁) Oro šalinimas iš patalpų
- ➡ EHA (i₂) Oro šalinimas į lauką

DUPLEX Easy2 MONTAVIMO VARIANTAI



DUPLEX Easy2 KONDENSATO NUVEDIMAS

MONTAVIMO ANT SIENOS PADĖTIS



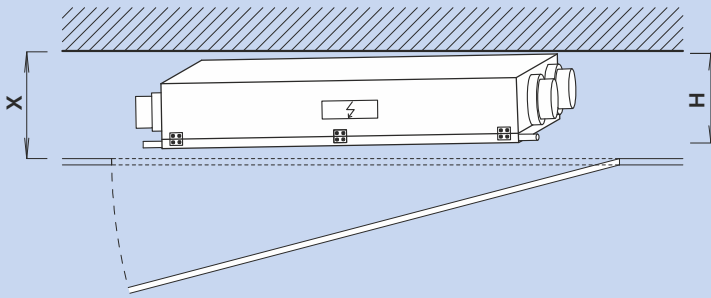
Šilumos atgavimo proceso metu, kai išmetamas oras atvėsinamas, ant šilumokaičio sienelių kondensuojasi ir nusėda oro drėgmė, dar labiau padidindama atgavimo efektyvumą. Kondensatas iš šilumokaičio išteka ištraukiamo oro srauto kryptimi ir iš DUPLEX įrenginio išleidžiamas į kanalizaciją.

1*	2× išleidimo angos G5/4".
2*	2× „flexi“ jungtys G5/4" × 32/40 (ilgis nuo 300 iki 700 mm).
3	Kvapų kamštis (pvz., AKS2).
4	Alkūnė (pvz., HT DN 40).
5	Vamzdis (pvz., HT DN 40).
6	Sklendė (pvz., HT DN 40/DN40).
7	Prijungimas prie kanalizacijos DN 40.

* įtraukta į įrenginio pakuotę

DUPLEX Easy2 MONTAVIMAS

Naujieji **DUPLEX Easy2** įrenginiai yra labai plokščios konstrukcijos, todėl juos galima montuoti ant labai žemų lubų. Minimalūs aukščio reikalavimai montavimui prie lubų nurodyti toliau pateiktoje lentelėje. Po įrenginiu galima įrengti liuką gipso kartono lubose. Vonios kambariuose būtina užtikrinti, kad lubos, įskaitant apžiūros dureles, būtų atsparios garams.

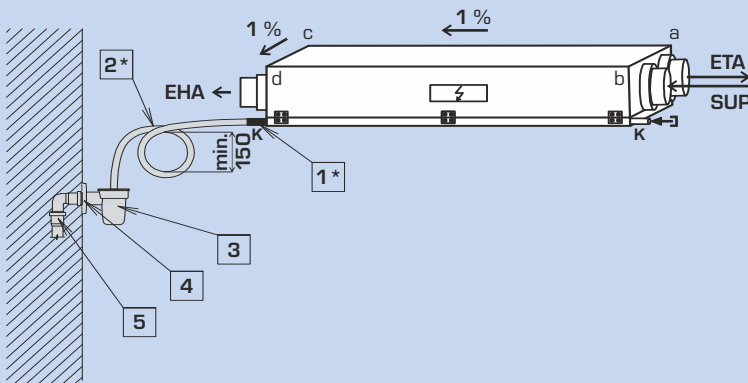


ĮRENGINIO MONTAVIMAS ANT KABINAMŲ LUBŲ

DUPLEX Easy2		200	300	500
įrenginio aukštis H	mm	220	245	290
min. lubų aukštis X	mm	245	270	315

DUPLEX Easy2 KONDENSATO NUVEDIMAS

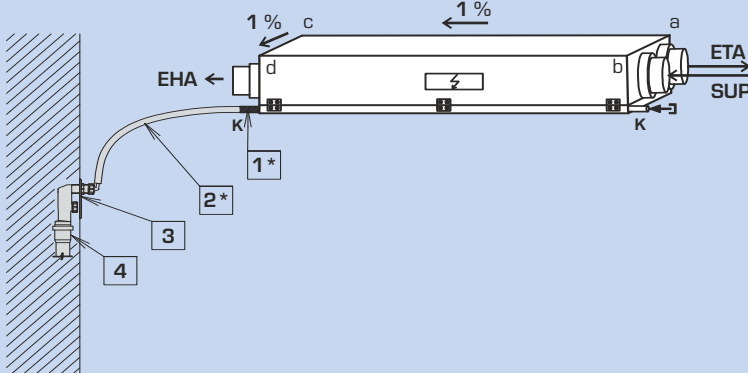
REKOMENDUOJAMA



1*	Išleidimo įvorė 16 mm.
2*	Lanksti žarna, vidinis skersmuo 16 mm, ilgis 2 m. Skirta padaryti min. 150 mm ilgio sifono kilpą.
3	Sifonas su rutuliu (pvz., AKS1Z).
4	Alkūnė (pvz., HT DN 32).
5	Prijungimas prie kanalizacijos DN 32.

* įtraukta į įrenginio pakuotę

ALTERNATYVA



1*	Išleidimo įvorė 16 mm.
2*	Lanksti žarna, vidinis skersmuo 16 mm, ilgis 2 m.
3	Sifonas kamštis (pvz., AKS7).
4	Prijungimas prie kanalizacijos DN 40.

* įtraukta į įrenginio pakuotę

Įrenginio nuolydis ir kondensato išleidimas

Kad kondensato nutekėjimo funkcija veiktų, įrenginys turi būti tinkamai pasviręs išleidimo angos i_2 (EHA) link. Toliau pateiktoje lentelėje nurodytas mažiausias nuolydis. Įrenginį ir kanalizaciją būtina atskirti sifono kilpa, kurios aukštis ne mažesnis kaip 150 mm, arba „sausu“ rutuliniu sifonu. Nedideli kondensato siurbiai gali būti naudojami tais atvejais, kai rekomenduojama jungtis su kanalizacija negalima.

KONDENSATO IŠLEIDIMO ĮRENGINIO NUOLYDIS

DUPLEX Easy2		200	300	500
Atstumas nuo įrenginio kampo iki horizontalios lubų konstrukcijos (mm)	a	±0	±0	±0
	b	7	7	9
	c	11	11	12
	d	18	18	21

VALDYMO SISTEMA

VALDYMO SISTEMOS - BENDRASIS SKYRIUS

Valdymo sistemos tipas	Galios reguliavimo diapazonas	Žiniatinklio serveris	Išorinės įvestys			Išorinių elementų valdymas					
			Delsimas + (laiko limitas)	Įvestis 0-10 V	Uždarymo sklendės	Elektrinis pakartotinis šildytuvas / pašildytuvas	Savaitinė programa	Vandens pašildytuvas	Vandens aušintuvas	2x zoninės sklendės	Virtuvės sklendė
CP + CPA	10-100 %		1+n*	1	●	●	●				
CP + CPB							●				
aMotion	10-100 %	●	4	2	●	●	●	●	●	●	●

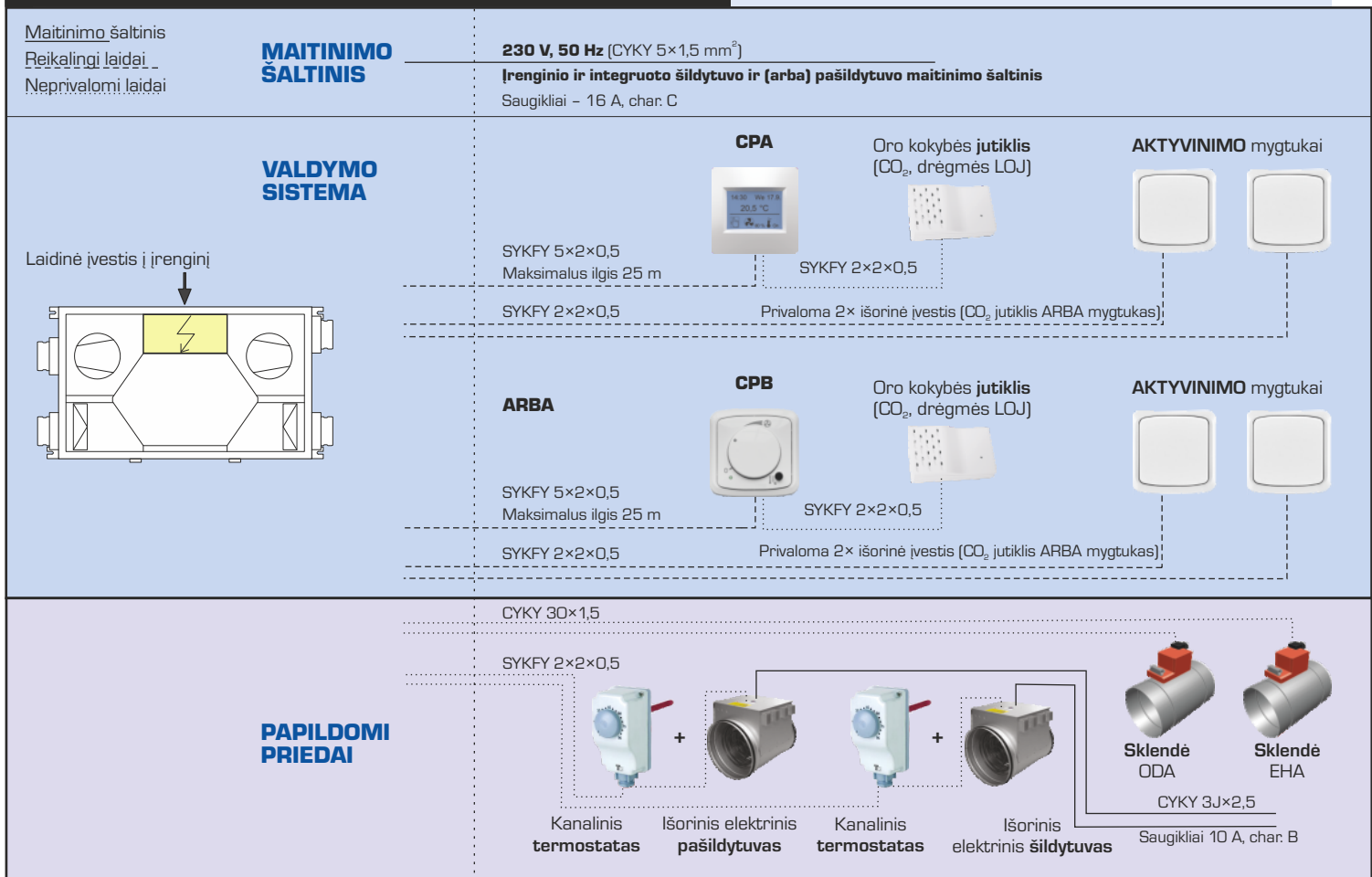
* Galimas lygiagretus kitų išorinių įvadų prijungimas

CP VALDIKLIAI - ĮMONTUOTAS VALDYMO MODULIS

Komfortiško valdymo sistema užtikrina intuityvų valdymą ir platų reguliuojamų parametrų spektrą. Prie sistemos galima prijungti išorinę įvestį, skirtą vėdinimo galiai padidinti (signalai iš patalpų, pvz., tualetų, vonios kambario, virtuvės), 0-10 V įvestį, skirtą galios valdymui pagal oro kokybės jutiklius (CO₂, rH). Taip pat galima prijungti integruotą arba išorinį elektrinį pašildytuvą (šilumokaičiui nuo užšalimo apsaugoti) ir pašildytuvą (kad būtų pasiekta

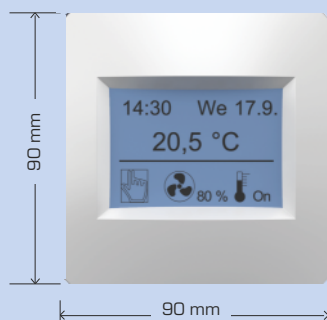
pageidaujama tiekiamo oro temperatūra). Valdiklyje taip pat numatyta galimybė valdyti tiekiamo ir ištraukiamo oro uždaramąsias sklendes. Sistemos unikalumą lemia ant sienos montuojamas CPA skaitmeninis jutiklinis valdiklis. Kaip alternatyvą jutikliniam valdikliui galima naudoti paprastą mechaninį CPB valdiklį.

CP VALDYMO SISTEMOS LAIDŲ PAJUNGIMO SCHEMA

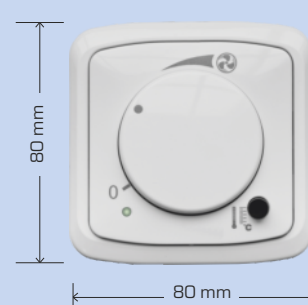


CP VALDIKLIAI

CPA valdiklis



CPB valdiklis



aMOTION CONTROLS – ADVANCED CONTROL SYSTEM MODULE

Pagrindinės aMotion valdymo modulio funkcijos:

- Galimybė reguliuoti vėdinimo galią ir kitus parametrus pagal savaitės programą
- Autonominė šilumokaičio apsauga nuo užšalimo
- GALIOS AKTYVINIMAS pagal mygtuko signalą (virtuvė, vonios kambarys arba tualetas) su pasirinkama delsa
- Nuolatinis elektrinio pašildytuvo ir elektrinio arba vandens šildytuvo valdymas
- Švaraus vandens tiekimo vamzdžio ir ištraukiamojo oro uždaramųjų sklendžių valdymas
- Tiekiamo ir ištraukiamo oro zonų sklend

VALDYMAS SU aMOTION MODULIU

Įrenginius su aMotion valdymo moduliu galima valdyti keliais būdais:

- aTouch** valdikliu – tai ant sienos tvirtinamas valdiklis su 4,3" colių dydžio jutikliniu ekranu. Valdiklis leidžia atlikti visus naudotojo nuostatas.
- aDot** valdiklis – tai supaprastintas sieninis jutiklinis valdiklis. Valdiklis leidžia atlikti svarbiausias naudotojo nuostatas.
- Be valdiklio, naudokite kompiuterį arba mobilųjį telefoną per įmontuotą žiniatinklio serverį arba per **aSpace** debesijos paslaugą.
- Be valdiklio, valdymas pagal oro kokybės jutiklių išmatuotą vertę (CO₂, drėgmės, LOJ) arba pagal vieno iš PADIDINIMO mygtukų aptikimą.
- Naudojant našesnę valdymo sistemą, kurioje standartiškai naudojamas „Modbus“ TCP protokolas.

Atskiras a–e valdymo parinktis galima derinti tarpusavyje.

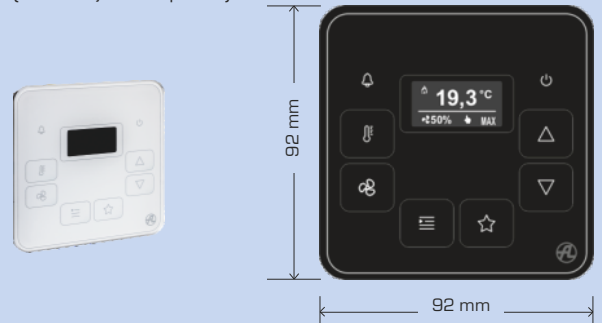
aMOTION VALDIKLIAI

Valdiklis aTouch



Valdiklis aDot

(baltos ir juodos spalvos)



VALDYMO SISTEMA – aMOTION

aMOTION VALDYMO LAIDŲ SUJUNGIMO SCHEMA

Maitinimo šaltinis
Reikalingi laidai
Neprivalomi laidai

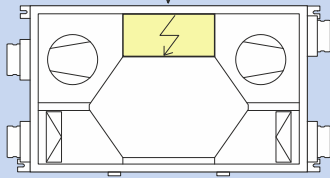
MAITINIMO ŠALTINIS

230 V, 50 Hz (CYKY 5×1,5 mm²)

Irenginio ir integruoto šildytuvo ir (arba) pašildytuvo maitinimo šaltinis
Saugikliai – 16 A, įkr. C

VALDYMO SISTEMA

Laidinė įvestis į įrenginį



ŽINIATINKLIO serveris



UTP CAT 5e

SYKFY 2×2×0,5

Oro kokybės jutiklis
(CO₂, drėgmės LOJ)



SYKFY 2×2×0,5

AKTYVINIMO mygtukai



SYKFY 2×2×0,5

Privaloma 2× išorinė įvestis (CO₂ jutiklis ARBA mygtukas)

ARBA

aTouch



SYKFY 2×2×0,5

Maksimalus ilgis 50 m

SYKFY 2×2×0,5

Oro kokybės jutiklis
(CO₂, drėgmės LOJ)



SYKFY 2×2×0,5

AKTYVINIMO mygtukai



SYKFY 2×2×0,5

Privaloma 2× išorinė įvestis (CO₂ jutiklis ARBA mygtukas)

ARBA

aDot



SYKFY 2×2×0,5

Maksimalus ilgis 50 m

SYKFY 2×2×0,5

Oro kokybės jutiklis
(CO₂, drėgmės LOJ)



SYKFY 2×2×0,5

AKTYVINIMO mygtukai



SYKFY 2×2×0,5

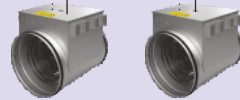
Privaloma 2× išorinė įvestis (CO₂ jutiklis ARBA mygtukas)

PAPILDOMI PRIEDAI

Pagrindinis aM valdymo modulis
(aM-CE / aM-CL)

CYKY 30×1,5

SYKFY 2×2×0,5

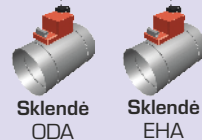


Išorinis elektrinis pašildytuvas

Išorinis elektrinis šildytuvas



ANS 120 ortakio temp. jutiklis



Sklendė ODA

Sklendė EHA

CYKY 3J×2,5

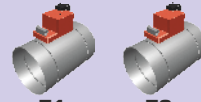
Fuses 10 A, char:B

CYKY 30×1,5

SYKFY 2×2×0,5



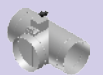
AKTYVINIMO mygtukai



Z1

Z2

Tiekimo zonos sklendės



Perjungimo sklendė išmetimo zonai

Papildomas aM valdymo modulis
(aM-IO18)

Išorinis vandens pašildytuvas



Droselinė sklendė



CYKY 30×1,5

Cirkuliacinis siurbliukas



CYKY 3J×1,5

ANS 120 ortakio temp. jutiklis



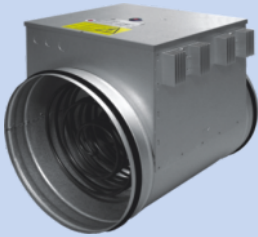
SYKFY 2×2×0,5

INTEGRUOTI ELEKTRINIAI PAŠILDYTVAI EDO



- naudojamas kaip papildomas šildytuvas, jis padidina komfortą
- skirtas įmontuoti į įrenginį, montuoti iš anksto numatytoje vietoje įrenginio viduje, įskaitant montavimo rėmą
- pagal išėjimo galią ir indikaciją šildytuvas skirtas tiekiamam orui pašildyti
- darbinės temperatūros kontrolę užtikrina įrenginio valdymo sistema
- elementas yra paruoštas taip, kad jį būtų galima lengvai sumontuoti į įrenginį, įskaitant kabelius
- šildytuve įrengtas SSR jungiklis
- įmontuoti EDO šildytuvai nesumažina įrenginio slėgio rezervų
- amė įrengti du saugūs reversinio veikimo termostatai (60 °C reversinis ir 90 °C rankinis atkuriamasis)

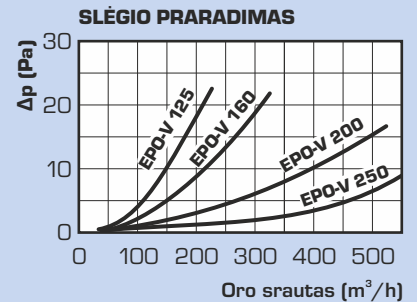
KANALO ELEKTRINIS ŠILDYTVAS EPO-V



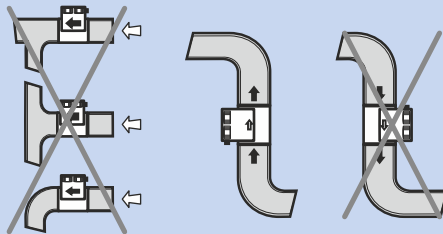
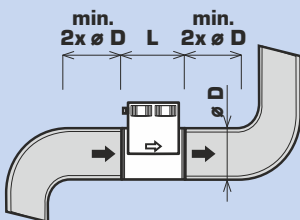
- naudojamas šviežio oro pašildymui, montuojamas ortakyje prie šviežio oro įvado
- naudojamas tiekiamam orui pakartotinai pašildyti, montuojamas ortakyje, už įrenginio
- būtina naudoti termostata, esantį už šildytuvo esančiame kanale, ir CP valdiklius
- korpusas pagamintas iš cinkuotos skardos
- korpuse yra gnybtų plokštė
- IP44 apsauga, montuojama tik įprastoje aplinkoje
- įrengti du apsauginiai termostatai (60 °C grįžtamasis ir 120 °C rankinis atkuriamasis)
- šildytuve įrengtas SSR jungiklis
- saugos atstatymo mygtukas yra ant šildytuvo korpuso, montuojant šildytuvą turi būti išdėstytas taip, kad prie jo būtų galima prieiti, ir ant jo negalima dėti žemyn nukreipto gaubto
- mažiausias oro srautas šildytuve – 1,5 m/s

tipas	įeinanti įtampa (kW)	įtampa (V)	min. oro srautas (m ³ /h)	ø D (mm)
EPO-V 125/0,9	0,9	230	45*	125
EPO-V 160/1,6	1,6	230	110*	160
EPO-V 200/2,1	2,1	230	170*	200
EPO-V 250/3,0	3,0	400	260*	250

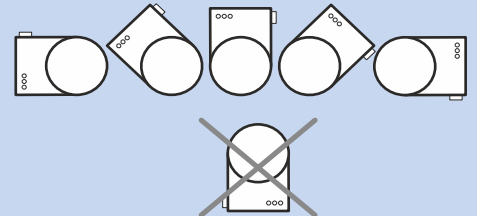
* Jei prašoma mažesnio srauto, nei nurodyta čia, naudokite integruotus EDO šildytuvus.



Tiekiami elektrai



Leidžiamos terminalo padėties



PAPILDOMI PRIEDAI

ŠILDYTUVŲ PASIRINKIMAS

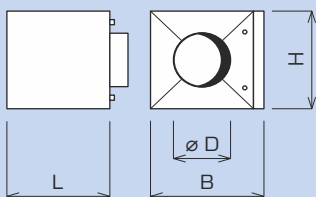
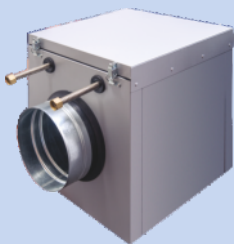
Įrenginiai su CP valdymo sistema			
DUPLEX	200 Easy2	300 Easy2	500 Easy2
Integruotas elektrinis išankstinis šildytuvas	EDO - 1,1 - CP (Pro-V, Easy2, Slim) A160660		EDO - 2,2 - CP (Easy2) A160668
Integruotas elektrinis pašildytuvas	Negali būti integruota į šiuos įrenginius		
Išorinis elektrinis išankstinis pašildytuvas	EPOV 125/0,9 A150101	EPOV 160/1,6 A150102	EPOV 200/2,0 A150103
	+ Kanalinis termostatas EPO-V A150199		
Išorinis elektrinis pašildytuvas	EPOV 125/0,9 A150101	EPOV 160/1,6 A150102	EPOV 200/2,0 A150103
	+ Kanalinis termostatas EPO-V A150199		

Įrenginiai su aM valdymo sistema			
DUPLEX	200 Easy2	300 Easy2	500 Easy2
Integruotas elektrinis išankstinis šildytuvas	EDO - 1,1 - aM (Pro-V, Easy2, Slim) A160662		EDO - 2,2 - aM (Easy2) A160669
Integruotas elektrinis pašildytuvas	Negali būti integruota į šiuos įrenginius		
Išorinis elektrinis išankstinis pašildytuvas	EPOV 125/0,9 A150101	EPOV 160/1,6 A150102	EPOV 200/2,0 A150103
	+ ANS 120 (kanalo temperatūros jutiklis) A145620		
Išorinis elektrinis pašildytuvas	EPOV 125/0,9 A150101	EPOV 160/1,6 A150102	EPOV 200/2,0 A150103
	+ ANS 120 (kanalo temperatūros jutiklis) A145620		

ATREA atrankos programinėje įrangoje galima konfigūruoti platesnį elektrinių pašildytuvų ir pakartotinių šildytuvų asortimentą.

* Pasirenkamas ortakio temperatūros jutiklis tais atvejais, kai atstumas tarp pašildytuvo ir rekuperatoriaus yra didelis.

KARŠTO VANDENS ORO ŠILDYTUVAI TPO EC THV



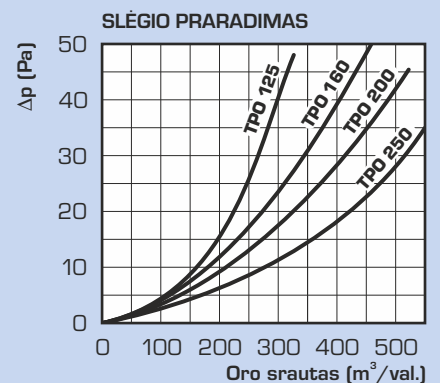
- naudojami **orui pašildyti**, montuojami kanaluose (gali būti naudojami tik su aMotion valdymo sistema)
- Reikalingas ANS 120 jutiklis (montuojamas ortakyje už šildytuvo)
- aliuminio lamelės ant varinių vamzdžių

- didžiausias darbinis slėgis 10 bar
- maksimali darbinė temperatūra 70 °C
- standartinėje komplektacijoje su šildytuvu tiekiami droselinė sklendė su servopavara (24 V maitinimas, 0-10 V valdymas)

oro debitas (m ³ /h)	vandens debitas (l/h)	slėgio praradimas (kPa)	šildymas galia* (kW)
100	30	0,1	0,3
150	40	0,2	0,5
200	60	0,3	0,8
300	80	0,6	1,3
400	100	0,9	1,9
500	120	1,3	2,5


* Lentelė taikoma, kai šildymo vandens temperatūra yra 55 / 35 °C, tiekiamo oro temperatūra po šilumos atgavimo 15-20 °C, išmetamo oro temperatūra min. 30 °C. Įvairių sąlygų parametrus galima rasti ATREA atrankos programinėje įrangoje

tipas	Ø D (mm)	B (mm)	H (mm)	L (mm)	pajungimai (")	rekomenduojama DUPLEX
TPO 125 EC THV	125	418	348	350	1/2" (e)	150 Pro, 160 Pro-V
TPO 160 EC THV	160	418	348	350	1/2" (e)	350 Pro, 360 Pro-V
TPO 200 EC THV	200	418	348	350	1/2" (e)	550 Pro, 560 Pro-V
TPO 250 EC THV	250	418	348	350	1/2" (e)	550 Pro, 560 Pro-V



ATREA DUPLEX REKUPERATORIAI IR JŲ PRIEDAI

DUPLEX Easy2 | RENGINIAI

	DUPLEX 200 Easy2.CP	Užsakymo Nr. A161300
	DUPLEX 300 Easy2.CP	Užsakymo Nr. A161301
	DUPLEX 500 Easy2.CP	Užsakymo Nr. A161302
	DUPLEX 200 Easy2.aM	Užsakymo Nr. A161310
	DUPLEX 300 Easy2.aM	Užsakymo Nr. A161311
	DUPLEX 500 Easy2.aM	Užsakymo Nr. A161312

ATSARGINIŲ FILTRŲ KASETĖS

	FK 150 (150 P, 200 E2) - G4	Užsakymo Nr. A160685
	FK 150 (150 P, 200 E2) - F7	Užsakymo Nr. A160688
	FK 300 (300-500 E2) - G4	Užsakymo Nr. A160697
	FK 300 (300-500 E2) - F7	Užsakymo Nr. A160698

Atsarginiai oro filtrai tiekiami pakuotėje po 1 vnt.


PAPILDOMI PRIEDAI - JUTIKLIAI

	HYG 6001 patalpos higrostatas - santykinės drėgmės jutiklis	Užsakymo Nr. A142303
	ADS SMOKE 24 cigarečių dūmų ir oro kokybės patalpoje jutiklis	Užsakymo Nr. A142311
	ADS RH 24 patalpos santykinės drėgmės jutiklis	Užsakymo Nr. A142318
	ADS CO₂ 24 patalpos jutiklis nuolat reguliuojantis vėdinimo galią pagal esamą CO ₂ vertę	Užsakymo Nr. A142319
	ADS CO₂ D kanalo jutiklis nuolat reguliuojantis vėdinimo galią pagal esamą CO ₂ vertę	Užsakymo Nr. A142330
	ADS VOC 24 erdvinis oro kokybės jutiklis	Užsakymo Nr. A142331
	SI2504 judesio jutiklis	Užsakymo Nr. A142333
	ANS 100 ABB kambario temperatūros jutiklis	Užsakymo Nr. A145601
	ANS 110 lauko temperatūros jutiklis	Užsakymo Nr. A145610

PASIRENKAMI PRIEDAI - LANKŠČIOS MOVOS

	H.D125.P lanksti apvali mova (skersmuo 125)	Užsakymo Nr. A131163
	H.D160.P lanksti apvali mova (skersmuo 160)	Užsakymo Nr. A131161
	H.D200.P lanksti apvali mova (skersmuo 200)	Užsakymo Nr. A131160

PASIRENKAMI PRIEDAI - UŽDARYMO SKLENDĖS

	K.D125.LM24A apskrita uždaromoji sklendė su pavara (skersmuo 125)	Užsakymo Nr. A130191
	K.D160.LM24A apskrita uždaromoji sklendė su pavara (skersmuo 160)	Užsakymo Nr. A130190
	K.D200.LM24A apskrita uždaromoji sklendė su pavara (skersmuo 200)	Užsakymo Nr. A130192


VALDIKLIAI

	aTouch 4,3 4,3" colių jutiklinio ekrano nuotolinio valdymo pultas	Užsakymo Nr. A145500
	aDot (B) valdiklis su ekranu - juodas	Užsakymo Nr. A145550
	aDot (W) valdiklis su ekranu - baltas	Užsakymo Nr. A145551
	CPA - keičiama dangtelio spalva - jutiklinis	Užsakymo Nr. A144100 spalvoti dangteliai žr. kainoraštį
	CPB - balta spalva	Užsakymo Nr. A144110
	aM-IO18 aMotion investies ir išvesties plokštė su 18 gnybtų	Užsakymo Nr. A145300
	aM-D4 aMotion valdymo išplėtimo modulis, skirtas 230 V investims	Užsakymo Nr. A145353
	RD-BACnet/KNX aMotion valdiklio išplėtimo modulis	Užsakymo Nr. A170288


PASIRENKAMI PRIEDAI - ORO ŠILDYTVUVAI

	EPO-V 125/0,9	Užsakymo Nr. A150101
	EPO-V 160/1,6	Užsakymo Nr. A150102
	EPO-V 200/2,1	Užsakymo Nr. A150103
	EPO-V 250/2,0	Užsakymo Nr. A150116
	EPO-V 250/3,0	Užsakymo Nr. A150105
	TPO 125 EC THV	Užsakymo Nr. A160212
	TPO 160 EC THV	Užsakymo Nr. A160213
	TPO 200 EC THV	Užsakymo Nr. A160214
	TPO 250 EC THV	Užsakymo Nr. A160215
	ANS 120 pašildytuvams arba EPO-V papildomiems šildytuvams (CP valdikliai)	Užsakymo Nr. A145620
	Kanalinis termostatas EPO-V reikalingas EPO-V išankstiniams arba pakartotiniams šildytuvams (CP valdymas)	Užsakymo Nr. A150199

PASIRENKAMI PRIEDAI - ORO PAŠILDYTVUVAI

	EDO - 1,1 - CP (200-300 Easy2)	Užsakymo Nr. A160660
	EDO - 2,2 - CP (500 Easy2)	Užsakymo Nr. A160668
	EDO - 1,1 - aM (200-300 Easy2)	Užsakymo Nr. A160662
	EDO - 1,1 - aM (200-300 Easy2)	Užsakymo Nr. A160669

PAPILDOMI PRIEDAI - LANKSTUS MONTAVIMAS

	SB5 guminių pavaros įvorių rinkinys	Užsakymo Nr. A160530
---	---	----------------------

[**www.atrea.eu/it**](http://www.atrea.eu/it)